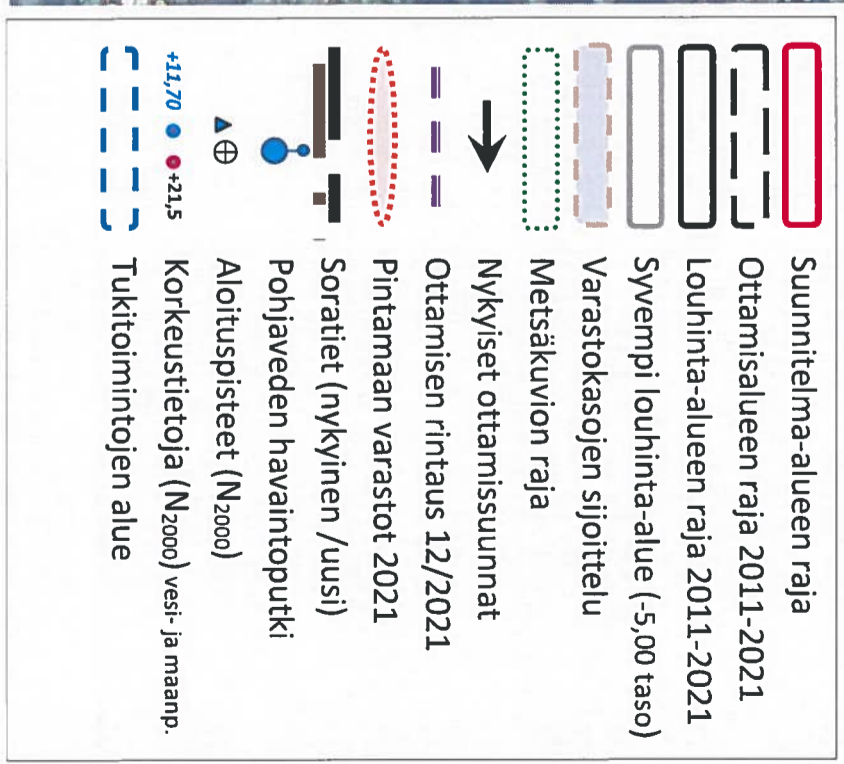


Karttapohja (MML 2022) on N2000-järjestelmän mukainen. Korkeustiedot ja -käyrät sekä pohjavesitiedot ovat N2000-järjestelmässä.

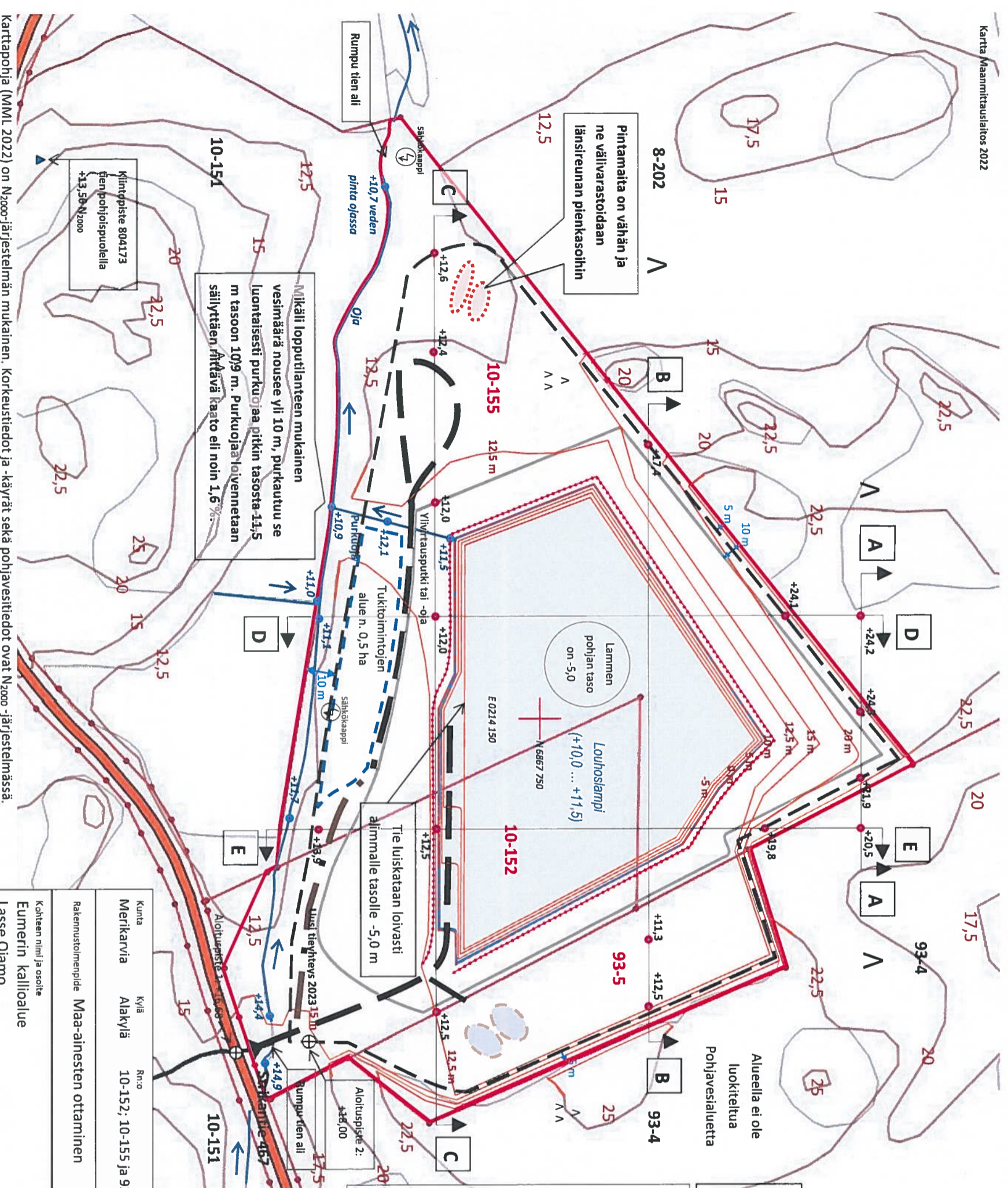
- Nykyinen ottamistaso on toteutunut tasoon +12,0... +13,0 (m).
- Em. korkeustasosta (+12,5) on toteutumatta pääsääntöisesti pohjoisin kulma (tila 10-155).
- Pohjan alin taso on vuonna 2011 myönnetyssä luvassa -5,0 (m). Alatasoa ei ole vielä aloitettu ottaa, koska ylätasolla on vielä kalliokivivainesta.

LIITE 6.  
Piirustus T202202/1



Kunta	Kylä	Rn:o	Korkeus- ja koordinaattijärjestelmä
Merikarvia	Alakylä	10-152, 10-155 ja 93-5	N2000; ETRS-TM35-Fin
Rakennustoiminnoiden		Maa-ainesten ottaminen	Piirustuslaji
Kohteen nimi ja osoite		Eumerin kalliialue	Piirustuksen sisältö
Lasse Ojamo		Strikantie 467	Nykytilanne
29900 MERIKARVIA			Mittakaava
Suunnittelija KV Ympäristökonsultointi, Kai Vuorinen			1:2000
Suunn. KV		Tark. KV	Suunnitteluala
Suunn. KV		Tark. KV	Työ No
Suunn. KV		Tark. KV	Muutospiirustus No
Suunn. KV		Tark. KV	YMP
Suunn. KV		Tark. KV	PVM
Suunn. KV		Tark. KV	8.4.2022
Suunn. KV		Tark. KV	Yhteyshenkilö
Suunn. KV		Tark. KV	Kai Vuorinen, [REDACTED]

LIITE 9.  
Piirustus T202202/4



Ottamisalue = 6,70 ha  
Louhinta-alue (Kaivualue) = 4,10 ha  
Tukitoimintojen alue = 0,50 ha

- Suunnitelma-alueen raja
- Ottamisalueen raja 2022 -
- Louhinta-alueen raja 2022 -
- Louhoslampi -alue (-5,0 m)
- Varastokasojen sijoittelu
- Pintamaan varastot 2022 -
- Soratiet (nykyinen /uusii)
- Suoja-aita tai -kiveys
- Aloituspisteet (N2000)
- Korkeustietoja (N2000) vesi- ja maamp.
- Tukitoimintojen alue

Mikäläi loppu tilanteen mukainen vesimäärä nousee yli 10 m, purkautuu se luontaisesti purkuojaa pitkin tasosta -13,5 m tasoon 10/9 m. Purkuojaa levennetään säilyttäen Aitävä kaato eli noin 1,6%.

Pintamaita on vähän ja ne väli varastoidaan länsireunan pienkasoihin

Tie luiskataan loivasti alimmalle tasolle -5,0 m

Karttapohja (MML 2022) on N2000-järjestelmän mukainen. Korkeustiedot ja -käyrät sekä pohjavestiedot ovat N2000-järjestelmässä.

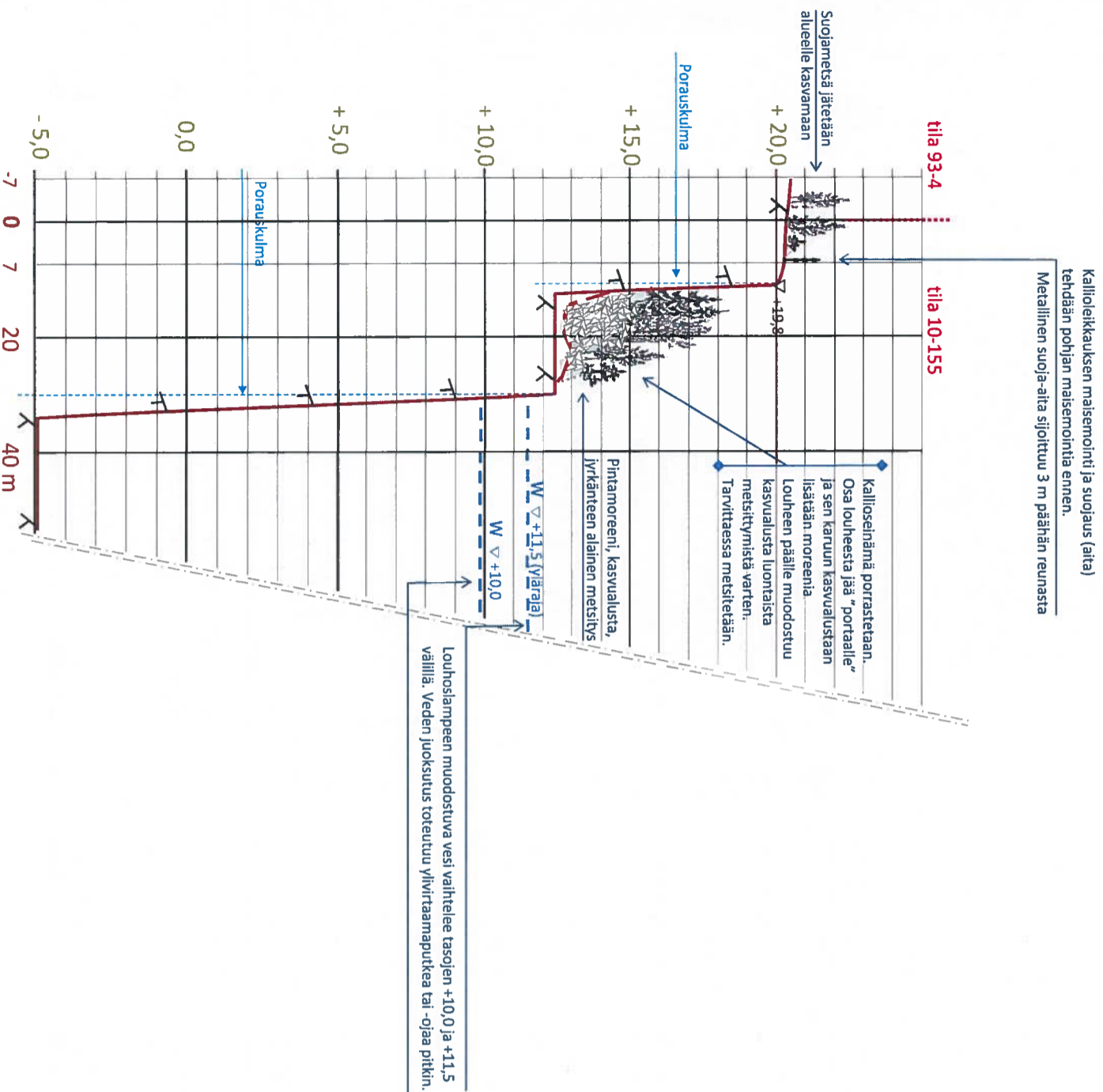
- Nykyinen ottamis taso on toteutunut tasoon +12,0... +13,0 (m), joka jää ns. ylätasoksi.
- Ylätasolta pintavedet ohjataan louhoslamppeen, jonka täytyvä vesi purkautuu ojaan pitkin ojaan.
- Alue suojataan huolellisesti syvennetyn ottamisen aikaessa. Ajoluiska järjestetään alustavasti eteläistä ajoluiskaa käyttäen, jolloin luiskan kaltevuus voidaan pidentää 125 m pituiseksi.

Kunta	Kylä	Rno	Korkeus- ja koordinaattijärjestelmä	Juokseva No
Merkarvia	Alakylä	10-152; 10-155 ja 93-5	N2000; ETRS-TM35-Fin	
Rakennustilinpide			Maa-ainesten ottaminen	
Kohteen nimi ja osoite				
Eumerin kallioalue				
Lasse Ojamo				
Strikanie 467				
29900 MERIKARVIA				
Suunnittelija KV Ympäristökonseptointi, Kai Vuorinen			Suunnitelua	Työ No
Suunn. KV			Tark. KV	VMP T202202
				Piirustus No
				T202202/4
				PVM
				8.4.2022
				Yhteyshenkilö
				Kai Vuorinen, [REDACTED]

# POIKKILEIKKAUS – TYPPILEIKKAUS E-E:n jyrkänteestä

LITE 12b.  
Piiustus  
T202202/6

E - E



- ..... Tilojen välinen rajalinja
- - - - - Mykyinen maanpinta
- Suunniteltu louhoksen lopullinen pinta
- Porauskuuma S 0
- Työohjeet piiustuksessa
- Irrotetun kalliolouheen sijainti
- Irrotetun kalliolouheen ja moreenin sijainti

Kunta Merikarvia	Kylä Alakylä	Rno 10-152; 10-155 ja 93-5	
Rakennustoimenneide Maa-ainesten ottaminen		Piiustuslaji Maa-ainesten ottamissuunnitelma	Julkaisu No 6/6
Kohteen nimi ja osoite Eumerin kalliialue Lasse Ojamo Strikantie 467 29900 MERIKARVIA		Piiustuksen sisältö Maisemointisuunnitelma Tyypilleikkaus E-E	Mittakaava 1:1000 1:200
Suunnittelija KV Ympäristökonsultointi, Kai Vuorinen		Suunnitteluala YMP	Työ No T202202
Suunn. KV		PVM 8.4.2022	Piiustus No T202202/6
Tark. KV		Yhteyshenkilö Kai Vuorinen, [REDACTED]	